

1Kb Plus DNA Ladder

使用前请仔细阅读说明书

目录号: BM211

保存: 2-8℃保存六个月, -20℃保存两年。

浓度: 0.13 mg/ml

产品说明

1 Kb Plus DNA Ladder是由12条线状双链DNA条带组成, 适用于琼脂糖凝胶电泳中DNA条带的分析, 不建议用于聚丙烯酰胺凝胶电泳。本产品为即用型产品, 已含有1×Loading Buffer, 可根据实验需要, 直接取5 μl电泳, 使用方便, 电泳图像清晰。其中2000 bp条带为100 ng/5 μl, 显示亮带, 其余条带浓度为50 ng/5 μl。便于准确判断目的产物DNA 的量。

条带组成

300 bp, 500 bp, 800 bp, 1000 bp, 1500 bp, 2000 bp, 3000 bp, 4000 bp, 5000 bp, 6000 bp, 8000 bp, 10000 bp

特点

同时判断酶切后载体片段和插入片段的大小。

贮存液成分

10 mM Tris-HCl (pH 8.4), 10 mM EDTA, 0.02% bromophenol blue, 5% glycerol

使用方法

- 取5 μl本产品加入琼脂糖凝胶的加样孔中 (每1 mm点样孔宽度加1 μl, 如果加样孔较宽, 可适当增加上样量), 进行电泳。
- 建议电泳条件为1.0%琼脂糖凝胶, 电压4-10 V/cm。
- 通过EB或GelStain染色, 在紫外灯下观察电泳条带。

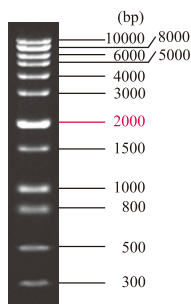
推荐电泳缓冲液

TAE, TBE

注意事项

- 使用时, 彻底化冻混匀。
- 及时更换电泳缓冲液并使用新制的凝胶, 以免影响电泳结果。

1 Kb Plus DNA Ladder

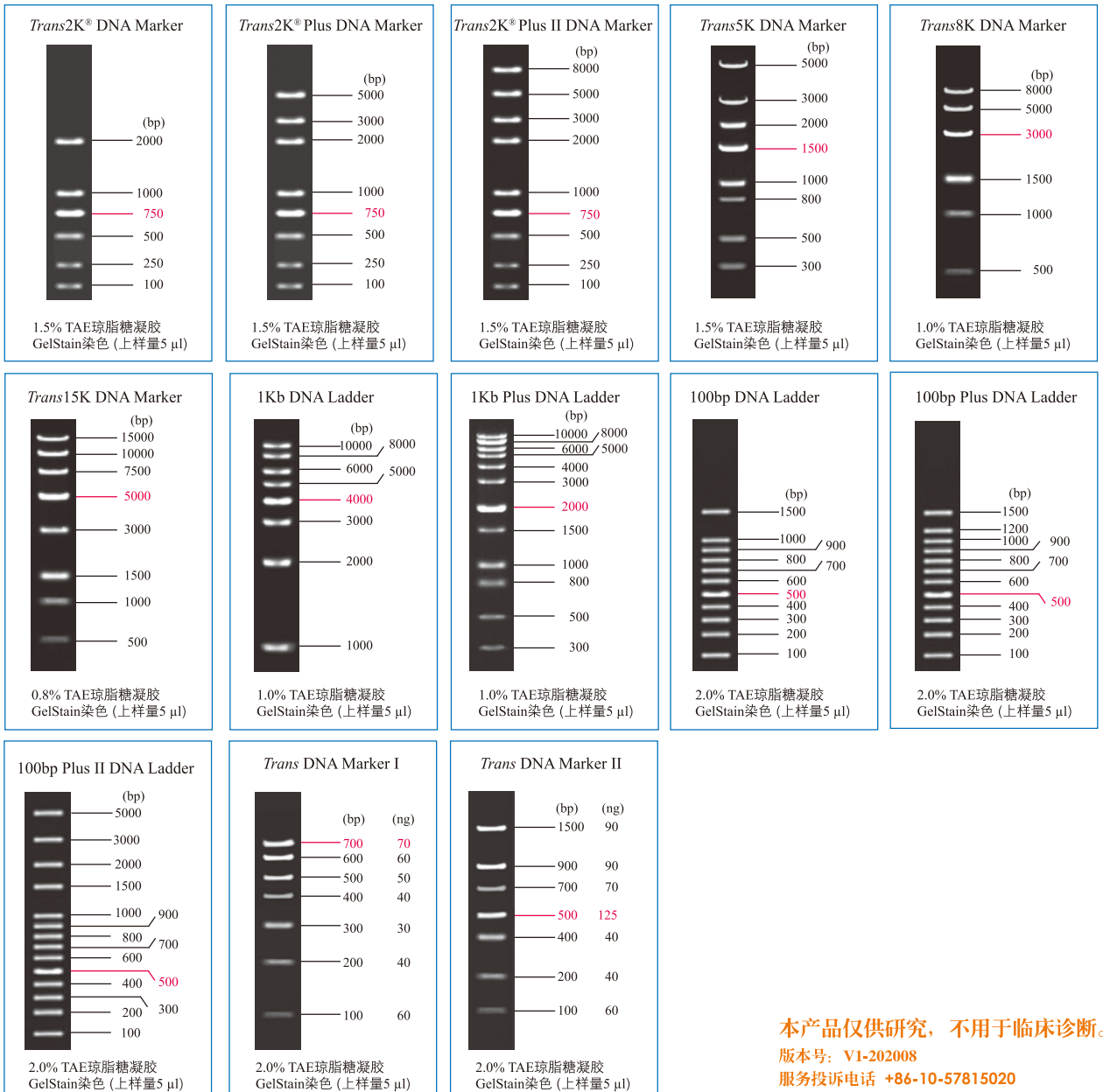


1.0% TAE琼脂糖凝胶GelStain染色 (上样量5 μl)



Trans DNA Marker和Agarose凝胶浓度对应表 (推荐)

DNA Marker	Agarose	DNA Marker	Agarose
Trans2K [®] DNA Marker	1.5%	1Kb DNA Ladder	1.0%
Trans2K [®] Plus DNA Marker	1.5%	1Kb Plus DNA Ladder	1.0%
Trans2K [®] Plus II DNA Marker	1.5%	100bp DNA Ladder	2.0%
Trans5K DNA Marker	1.5%	100bp Plus DNA Ladder	2.0%
Trans8K DNA Marker	1.0%	100bp Plus II DNA Ladder	2.0%
Trans15K DNA Marker	0.8%	Trans DNA Marker I	2.0%
		Trans DNA Marker II	2.0%



本产品仅供研究，不用于临床诊断。

版本号: V1-202008

服务投诉电话 +86-10-57815020

服务投诉邮箱 complaints@transgen.com.cn

