

# ProteinFind<sup>®</sup> Anti-His Mouse Monoclonal Antibody

使用前请仔细阅读说明书

目录号: HT501

保存: 2-8℃保存一个月, -20℃保存一年。

## 产品说明

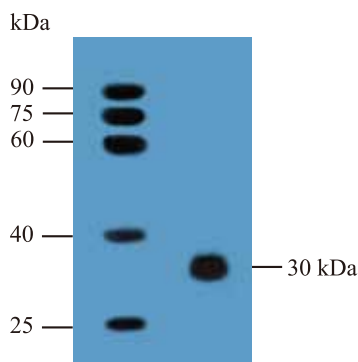
抗 His 标签鼠单克隆抗体为高纯度的小鼠源单克隆抗体, 属 IgG<sub>1</sub> 同型, 免疫原为人工合成的 6×His 标签多肽序列 (HHHHHH)。该抗体能高度特异识别重组蛋白 C 末端或 N 末端的 6×His 标签 (HHHHHH), 适用于定性或定量检测 His 融合表达蛋白。

## 应用

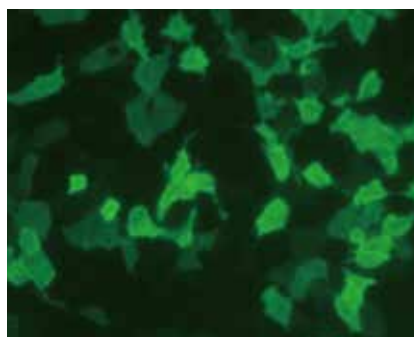
- Western Blot: 推荐 1:500-10000 稀释。
- ELISA: 推荐 1:500-5000 稀释。
- IF: 推荐 1:100-500 稀释。
- IP: 推荐 1:100-500 稀释。

## 注意事项

- 建议使用前分装, 避免反复冻融。
- 稀释后的抗体应在 12 小时内使用, 避免保存稀释后的抗体。



WB:抗His标签鼠单克隆抗体检测  
融合表达His标签蛋白(30 kDa)。



IF:抗His标签鼠单克隆抗体检测HeLa细胞  
中瞬时表达的His标签融合蛋白。

本产品仅供研究, 不用于临床诊断。

版本号: V1-202008

服务投诉电话 +86-10-57815020

服务投诉邮箱 [complaints@transgen.com.cn](mailto:complaints@transgen.com.cn)

