

ProteinFind[®] Anti-MBP Mouse Monoclonal Antibody

使用前请仔细阅读说明书

目录号: HT701

保存: 2-8℃保存一个月, -20℃保存一年。

产品说明

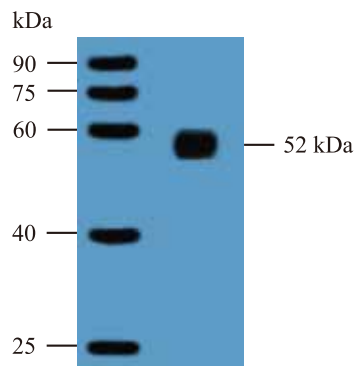
抗MBP标签鼠单克隆抗体为高纯度的小鼠源单克隆抗体, 属IgG_{2b}同型, 免疫原为*E.coli* MBP重组表达蛋白。该抗体能高度特异识别重组蛋白C末端或N末端的MBP标签, 适用于特异性检测MBP融合表达蛋白。

应用

- Western Blot: 推荐1:500-10000稀释。
- ELISA: 推荐1:500-5000稀释。
- IP: 推荐1:100-500稀释。

注意事项

- 建议使用前分装, 避免反复冻融。
- 稀释后的抗体应在12小时内使用, 避免保存稀释后的抗体。



WB:抗MBP标签鼠单克隆抗体检测MBP标签融合蛋白(52 kDa)。

本产品仅供研究, 不用于临床诊断。

版本号: V1-202008

服务投诉电话 +86-10-57815020

服务投诉邮箱 complaints@transgen.com.cn

