

ProteinFind® Anti-eIF4A1 Mouse Monoclonal Antibody

使用前请仔细阅读说明书

目录号: HP101

保存: PBS (pH 7.4), 0.02% Sodium Azide, 50% Glycerol; -20°C保存两年, 避免反复冻融。

产品说明

真核细胞翻译起始因子4A1 (Eukaryotic translation initiation factor 4A1, eIF4A1)是一种ATP依赖的RNA解旋酶, 参与形成eIF4F复合物, 对mRNA与核糖体的结合具有重要作用。在翻译起始时, eIF4A1能够打开mRNA 5'端的二级结构, 帮助核糖体小亚基与mRNA结合以及翻译起始位点的识别^{[1][2]}。

种属反应性: 人、小鼠、大鼠、仓鼠及绿猴 (种属反应结果的判定依据WB实验)。

抗体亚型: Mouse IgG2b

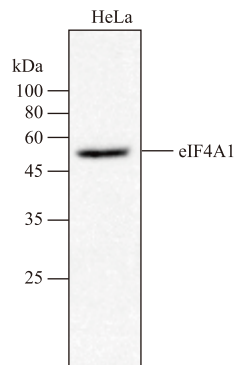
免疫原

- 重组人eIF4A1全长蛋白
- Entrez Gene ID: 1973
- UniProt ID: P60842

适用实验及稀释度

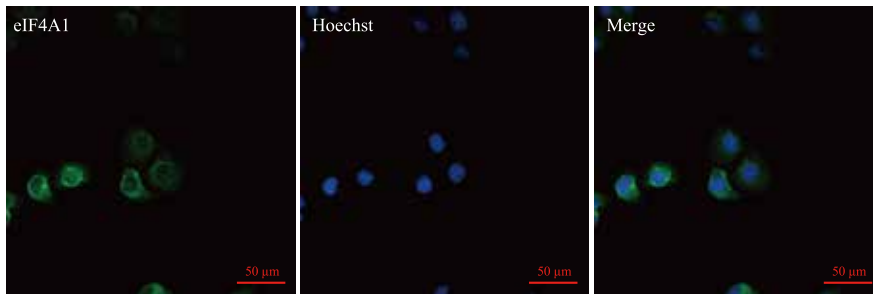
- Western Blot: 推荐1:1000-5000稀释。
- IF: 推荐1:100稀释。
- FC: 推荐1:100稀释。

阳性对照细胞株: HeLa细胞

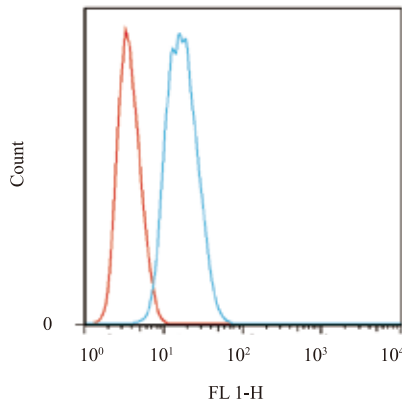


WB: ProteinFind® Anti-eIF4A1 Mouse Monoclonal Antibody
检测HeLa细胞中eIF4A1蛋白的表达。
一抗稀释倍数: 1:1000
预测分子量: 48 kDa





IF: *ProteinFind*[®] Anti-eIF4A1 Mouse Monoclonal Antibody (绿色) 检测HeLa细胞内源性eIF4A1的定位。
Hoechst用于标记细胞核 (蓝色)。
一抗稀释倍数: 1:100



FC: *ProteinFind*[®] Anti-eIF4A1 Mouse Monoclonal Antibody (蓝色)
对HeLa细胞的FC检测结果。阴性对照为Mouse IgG (红色)。
一抗稀释倍数: 1:100

参考文献

- [1]. Chang JH, Yong HC, Sun YS, Choi JM, Kim A, Kim YC, et al. Crystal structure of the eIF4A–PDCD4 complex[J]. Proceedings of the National Academy of Sciences of the United States of America. 2009, 106 (9): 3148-53.
- [2]. Loh PG, Yang HS, Walsh MA, Wang Q, Wang X, Cheng Z, et al. Structural basis for translational inhibition by the tumour suppressor Pcd4[J]. Embo Journal. 2009, 28 (3): 274-85.

本产品仅供研究，不用于临床诊断。
版本号: V1-202008
服务投诉电话 +86-10-57815020
服务投诉邮箱 complaints@transgen.com.cn

