

ProteinFind® Anti-CD166 Mouse Monoclonal Antibody

使用前请仔细阅读说明书

目录号: HS906

版本号: Version 2.0

保存: PBS (pH7.4), 0.05% ProClin 300, 50% Glycerol; -20°C保存两年, 避免反复冻融。

产品说明

CD166又称为活化白细胞细胞粘附分子 (ALCAM), 是免疫球蛋白超家族的成员, 在胞外区有五个免疫球蛋白样结构域 (VVC2C2C2)^[1]。它在脐血造血干细胞、淋巴管内皮细胞、皮肤、扁桃体、外周血单核细胞、单核细胞衍生的树突状细胞上均有表达^[2-5]。另外, CD166通过与T细胞表面糖蛋白CD6的相互作用促进T细胞的活化与增殖^[4,5]。本产品为小鼠抗人CD166单克隆抗体, 用于FC方法特异性检测人CD166蛋白。

种属反应性: 人

克隆号: Trans-1G6

抗体亚型: Mouse IgG1

免疫原

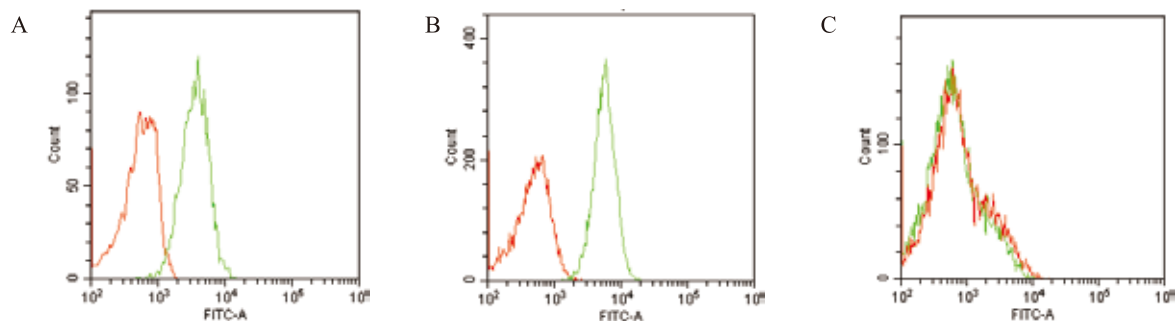
- 重组人CD166部分胞外区结构域
- Entrez Gene ID: 214
- UniProt ID: Q13740

适用实验及稀释度

- FC: 推荐1:100稀释。

阳性对照细胞株: 间充质干细胞 (MSC), THP-1细胞

★ 高级验证: 该抗体经过不同细胞系蛋白水平相对表达验证。



FC: ProteinFind® Anti-CD166 Mouse Monoclonal Antibody (绿色) 对MSC (阳性细胞) (A图)、THP-1细胞 (阳性细胞) (B图) 及 K-562细胞 (阴性细胞) (C图) 的FC检测结果。

阴性对照为Mouse IgG1 Isotype Control (红色)。

一抗稀释倍数: 1:100



参考文献

- [1] Bowen MA, Patel DD, Li X, et al. Cloning, Mapping, and Characterization of Activated Leukocyte-Cell Adhesion Molecule (ALCAM), a CD6 Ligand [J]. J Exp Med. 1995, 181: 2213-20.
- [2] Chitteti B R, Kobayashi M, Cheng Y, et al. CD166 regulates human and murine hematopoietic stem cells and the hematopoietic niche [J]. Blood. 2014, 124(4): 519-29.
- [3] Iolyeva M, Karaman S, Willrodt AH, et al. Novel role for ALCAM in lymphatic network formation and function [J]. FASEB J. 2013, 27(3): 978-90.
- [4] Hassan NJ, Barclay AN, Brown MH. Frontline: Optimal T cell activation requires the engagement of CD6 and CD166 [J]. Eur J Immunol. 2004, 34(4): 930-40.
- [5] Zimmerman AW, Joosten B, Torensma R, et al. Long-term engagement of CD6 and ALCAM is essential for T-cell proliferation induced by dendritic cells [J]. Blood. 2006, 107(8): 3212-20.

本产品仅供研究，不用于临床诊断。

版本号: V2.0-202306

服务电话 +86-10-57815020

服务邮箱 complaints@transgen.com

